



XR1 LED RF Fernbedienung

Art.-Nr.: 0600480044

Montage- und Bedienungsanleitung

Erforderliches Zubehör:

0600480043 - X4 LED RF Dimmer

Optionales Zubehör:

0600480052 - XW1 LED RF Fernbedienung

EINLEITUNG

Vielen Dank, dass Sie sich für ein Produkt aus dem Hause LEDtec entschieden haben. Wir möchten, dass Sie viel Freude mit Ihrem neuen Produkt haben und bitten Sie daher, diese Montage- und Bedienungsanleitung sorgfältig zu lesen. Sie enthält wichtige Hinweise zur Inbetriebnahme und Bedienung. Achten Sie darauf auch, wenn Sie das Produkt an Dritte weitergeben. Bewahren Sie dieses Dokument daher für den späteren Gebrauch auf.



INBETRIEBNAHME

Zum Betrieb des X4 LED RF-Steuerungssystems benötigen Sie neben der Fernbedienung eine auf Ihre Anwendung abgestimmte Anzahl an X4 LED RF-Dimmern, die Sie unter der Artikelnummer 0600480043 separat bestellen können. Den Anschluss der Empfänger führen Sie bitte gemäß der Montageanleitung durch, die den Empfängern beiliegt.

Zum Betrieb der XR1 LED RF Fernbedienung benötigen Sie 3x 1,5 V AAA Batterien oder Akkus. Diese sind nicht im Lieferumfang enthalten. Öffnen Sie das Batteriefach auf der Rückseite der Fernbedienung und legen Sie die Batterien entsprechend der im Batteriefach angegebenen Polarität ein. Schließen Sie das Batteriefach wieder.

Nachdem Sie alle Komponenten ordnungsgemäß angeschlossen haben, lernen Sie die X4 LED RF-Dimmer an der Fernbedienung an, um sie bedienen zu können.

HINWEIS: Zur Steuerung stehen Ihnen mit der XR1 LED RF Fernbedienung vier Zonen zur Verfügung, so dass Sie z.B. vier verschiedene Räume oder Bereiche unabhängig voneinander steuern können. In jede Zone können beliebig viele Empfänger eingelernt werden, jeder Empfänger kann wiederum mit maximal acht Fernbedienungen gesteuert werden. Jede Zone benötigt einen „Master“-Empfänger, der die anderen Empfänger innerhalb seiner Zone synchronisiert. Die Einstellung des Masters erfolgt am X4 LED RF-Dimmer durch öffnen bzw. Schließen des Steckkontaktes („Jumper“), der sich neben den Anschlussklemmen für die Zuleitung befindet (Jumper geschlossen = Master). Achten Sie darauf, für jede Zone genau einen Master zu definieren.

ANLERNEN

- Schalten Sie die XR1 LED RF Fernbedienung ein.
- Stellen Sie die Spannungsversorgung des/der einzulernenden Empfänger(s) her.
- Drücken Sie die Einlertaste an einem einzulernenden Empfänger.
- Um den Empfänger auf die gewünschte Zone zu programmieren, drücken Sie die Tasten 1 (=Zone 1), 2 (=Zone 2), 3 (=Zone 3) oder 4 (=Zone 4) auf der Fernbedienung und berühren Sie anschließend die Fläche zur Auswahl der Helligkeit. Die an den Empfänger angeschlossenen LED-Module blinken auf und zeigen damit an, dass die Programmierung erfolgt ist.
- Um weitere Empfänger zu programmieren, führen Sie die Schritte 2,3 und 4 erneut durch.

Nach dem erfolgreichen Anlernen aller Empfänger und Fernbedienungen ist das System sofort betriebsbereit.

ZURÜCKSETZEN AUF WERKSEINSTELLUNGEN

Im Fehlerfall oder nach einem Umbau können Sie die Empfänger auf Werkseinstellungen zurücksetzen. Halten Sie dafür die Einlertaste an dem jeweiligen Empfänger so lange gedrückt (ca. 5 Sekunden), bis die angeschlossenen LED-Module kurz aufblincken. Der Reset ist dann erfolgreich durchgeführt.

BEDIENUNG

Schalten Sie die Fernbedienung über einen kurzen Druck auf „EIN/AUS“ ein (Kontroll-LED leuchtet blau) und wählen Sie dann die zu steuernde Zone durch einen kurzen Druck auf die entsprechende Zahl aus. Anschließend steht Ihnen für die gewählte Zone der unter FUNKTIONEN beschriebene Funktionsumfang zur Verfügung.

BESTIMMUNGSGEMÄSSE VERWENDUNG

Das X4 LED RF-Steuerungssystem dient zur Spannungsversorgung und Steuerung von LED-Modulen, z.B. Streifen (separat erhältlich). Sowohl die XR1 LED RF Fernbedienung als auch die übrigen Komponenten dieses Systems sind ausschließlich für den Betrieb in trockenen Innenräumen konzipiert. Die XR1 LED RF Fernbedienung dient zur Ansteuerung des X4 LED RF-Dimmers (Artikelnummer 0600480043, separat erhältlich) mittels Funksignalen. Der X4 LED RF-Dimmer darf nur mit einem geeigneten, für den Betrieb von Leuchten zugelassenen Konverter mit einer konstanten Ausgangsspannung zwischen 12V und 36V DC betrieben werden. Darüber hinaus dürfen nur LED-Module angeschlossen werden, die mit einer konstanten Spannung betrieben werden können, die der Ausgangsspannung des eingesetzten Converters entspricht.

Änderungen an den Geräten oder Komponenten können zur Beschädigung derselben führen und sind darüber hinaus mit möglichen Gefahren wie z.B. Kurzschluss, Brand, elektrischem Schlag usw. verbunden. Für Personen- und Sachschäden, die aus nicht bestimmungsgemäßer Verwendung entstehen, ist grundsätzlich nicht der Hersteller sondern der Betreiber verantwortlich.

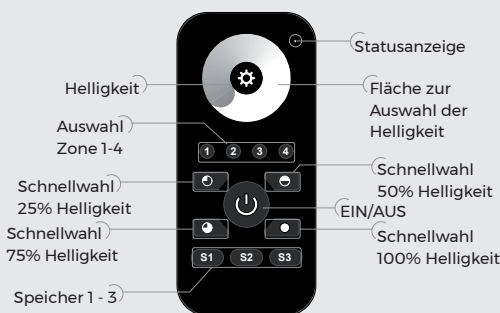
Die LEDtec GmbH übernimmt keine Haftung für Schäden oder deren Folgen, die durch Nichtbeachtung dieser Montage- und Bedienungsanleitung entstehen oder entstanden sind. In solchen Fällen erlöschen auch sämtliche Garantie- und Gewährleistungsansprüche. Technische Änderungen, die nicht den Inhalt dieser Montage- und Bedienungsanleitung betreffen, vorbehalten.

SICHERHEITSHINWEISE



- Benutzen Sie das Gerät nicht, wenn es beschädigt ist!
- Schützen Sie das Gerät vor Feuchtigkeit, Wasser und Hitzeeinwirkung!
- Betreiben Sie das Gerät nicht in unmittelbarer Nähe von brennbaren Gasen, Dämpfen und/oder Staub!
- Setzen Sie das Produkt keinem übermäßigen mechanischen Druck aus!
- LED-Komponenten werden in der Regel mit sog. Schutzkleinspannungen (z.B. 12V oder 24V) betrieben. Schließen Sie daher keine Komponenten direkt an 230V an, sofern die jeweilige Montage- und Bedienungsanleitung sowie die Beschriftung auf dem Gerät das nicht explizit angeben (z.B. Primärseite von Netzteilen). Es besteht Lebensgefahr!
- Beachten Sie unbedingt auch die Sicherheitshinweise und Dokumentationen der übrigen Geräte, die an diese Geräte angeschlossen werden!
- In gewerblichen Einrichtungen sind die Unfallverhütungsvorschriften (UVV) des Verbandes der gewerblichen Berufsgenossenschaften für elektrische Anlagen und Betriebsmittel zu beachten.
- Das Produkt ist kein Spielzeug! Es beinhaltet Kleinteile, die von Kindern verschluckt werden können!

FUNKTIONEN



Symbol	Funktion	Ein/Aus
	Auswahlfläche	Dimmfunktion = rechts dunkel nach links hell
1, 2, 3, 4	Tastfeld	kurz antippen = wählt Zone aus Tastfeld gedrückt halten = schaltet Zone an oder aus Hinweis: Wenn Sie die Zonentasten kurz hintereinander antippen, werden diese gemeinsam gesteuert. Die Paarung wird durch Anwählen einer einzelnen Zone wieder getrennt.
	Helligkeit	Halten Sie die Taste Helligkeit gedrückt, um die Helligkeit stufenlos zu erhöhen bzw. zu verringern. Nach jedem Drücken der Taste ändert sich die Dimmrichtung.
	Schnellwahl 25% Helligkeit	Über die Schnellwahl-tasten können Sie voreingestellte Helligkeitswerte (25%, 50%, 75%, 100%) aufrufen.
	Schnellwahl 50% Helligkeit	
	Schnellwahl 75% Helligkeit	
	Schnellwahl 100% Helligkeit	
S1, S2, S3	Speicher 1 - 3	Speicher abrufen = Tastfeld S1, S2 oder S3 kurz antippen Speichern = Helligkeit einstellen, Tastfeld S1 oder 2 ca. 2 Sekunden drücken Die erfolgreiche Speicherung wird durch Aufblincken der angeschlossenen Lichtquelle bestätigt. Hinweis: Je Zone stehen 3 Speicherplätze zur Verfügung.

Hinweis: Alle Änderungen werden nur auf die aktiv ausgewählten Zonen angewandt.



SUPPORT, GARANTIE UND GEWÄHRLEISTUNG

Wenn Sie technische Unterstützung bei der Installation, Inbetriebnahme oder Benutzung der Produkte benötigen, Sie einen Fehler oder Defekt vermuten oder Garantie- bzw. Gewährleistungsansprüche geltend machen möchten, wenden Sie sich bitte grundsätzlich zunächst an Ihren Händler, bei dem Sie das Produkt erworben haben. Nur so kann Ihnen schnell und unkompliziert geholfen werden.

PFLEGE, WARTUNG, REPARATUR

Um das Gerät zu reinigen genügt es, die Oberfläche mit einem trockenen oder feuchten Tuch abzuwischen. Achten Sie darauf, dass keine Feuchtigkeit in das Gerät eindringt und verwenden Sie keine aggressiven Reinigungsmittel, die ggf. das Material angreifen und beschädigen können.

Im Inneren des Gerätes befinden sich keine vom Anwender zu pflegenden oder wartenden Teile! Öffnen Sie nicht das Gehäuse, es besteht Lebensgefahr durch einen elektrischen Schlag! Wenden Sie sich im Falle eines technischen Defekts an qualifiziertes Fachpersonal.

TECHNISCHE DATEN

Artikelnummer	0600480044 XR1 LED RF Fernbedienung
Funkfrequenz	868 MHz
Betriebstemperatur	-10°C - +60°C
Maße (LxBxH)	132 x 44 x 25 mm
Reichweite	Je nach örtlichen Gegebenheiten und Einbausituation bis zu 15 Meter.

ENTSORGUNG

Innerhalb der EU weist dieses Symbol darauf hin, dass dieses Produkt nicht über den Hausmüll entsorgt werden darf. Bitte entsorgen Sie Altgeräte deshalb über geeignete Sammelsysteme oder senden Sie das Gerät zur Entsorgung an die Stelle, bei der Sie es gekauft haben. Diese wird dann das Gerät der stofflichen Verwertung zuführen.

ACHTUNG!

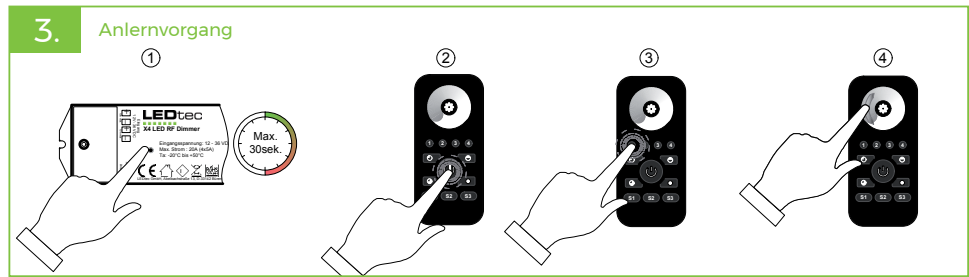
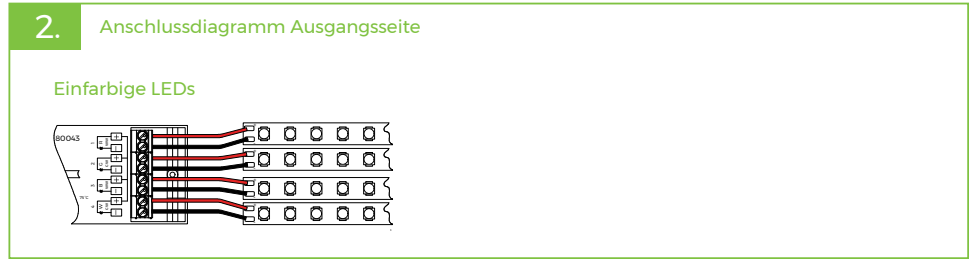
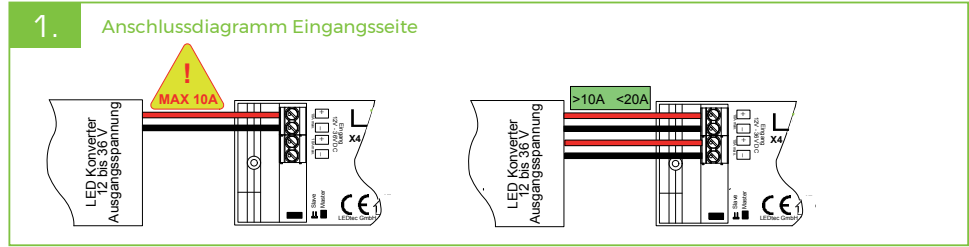
Batterien gehören nicht in den Hausmüll. Sie sind gesetzlich verpflichtet, Batterien und Akkus zurückzugeben. Sie können diese nach Gebrauch in einer kommunalen Sammelstelle oder auch im Handel vor Ort zurückgeben.

Schadstoffhaltige Batterien sind mit einem Zeichen, bestehend aus einer durchgestrichenen Mülltonne und dem chemischen Symbol (Cd, Hg oder Pb) des für die Einstufung als schadstoffhaltig ausschlaggebenden Schwermetalls versehen.

LEDtec GmbH
Abelbachstraße 13 | D-33142 Büren-Steinhausen
www.ledtec.eu | T.: +49 - 2951 - 93838-300

Stand: 11.04.2017

Kurzanleitung



- Alle LED RF Fernbedienungen der X4 Serie werden nach dem gleichen Prinzip angelernt:
- ① Lerntaste am X4 LED RF Dimmer drücken
 - ② LED RF Fernbedienung einschalten
 - ③ Zone auswählen
 - ④ Zur Bestätigung mit dem Finger über das Farbrad fahren

Hinweis
Der Anlernvorgang wird durch Aufblinker der an den X4 LED RF Dimmer angeschlossen LED-Anwendung bestätigt.